



**HKP**

**IIN KONEPAJA OY**

# IIN KONEPAJA OY

## LUOTETTAVA YHTEISTYÖ VUODESTA 1980

## RELIABLE PARTNERSHIP SINCE 1980

Iin Konepaja Oy on perustettu vuonna 1980 ja on tunnettu täsmällisenä ja luotettavana yhteistyökumppanina. Toimitilamme sijaitsevat Oulun talousalueella, liissä, erinomaisten maaja vesikuljetusyhteyksien välittömässä läheisyydessä.

### TUOTANTOTILAT

Konepajamme omassa hallissa on 2500 m<sup>2</sup> varsinaista tuotantotilaa ja 1500 m<sup>2</sup> pintakäsittelytilaa. Toimisto ja sosiaalityiloja on yhteensä 540 m<sup>2</sup>.

Painoltaan suurin yksittäinen valmistettava kappale voi painaa yli 100 tonnia. Vapaata nostokorkeutta hallissamme on 10,4 metriä. Ovien leveys on 13 ja korkeus 9,5 metriä.

### TOIMINNAN LAATU

Valmistamme konepajallamme korkealaatuisia ja mittatarkkoja terästuotteita. Valmistamme PED - (97/23/EC); G-moduulin mukaisia paineastioita. Toiminnassamme noudatamme ISO 9000:2000 ja hitsaamisessa EN 729-2 laadunhallintajärjestelmiä. Ympäristömme huomioimme ISO 14001 ympäristöstandardin mukaisella toiminnallamme.

Huolehdimme jatkuvasti henkilöstömme ajanmukaisesta koulutuksesta säilyttäen valmiutemme nopeisiin ja täsmällisiin toimituksiin. Kaikilla työntekijöillämme on käytössä nykyaikaiset työkalut ja -menetelmät.

Hyvin suunniteltu konepajallamme tehtävä esivalmistus nopeuttaa asiakkaan luona tapahtuvia asennuksia.

Iin Konepaja Limited was founded in 1980 and it is well known as an accurate and reliable partner. Our facility is located in Ii, in the economical zone of Oulu, allowing excellent transportation alternatives by road, rail or sea.

### MANUFACTURING PREMISES

Our workshop premises consist of 2500 m<sup>2</sup> of manufacturing area and 1500 m<sup>2</sup> of surface treatment area. The administration office and staff area totals 540 m<sup>2</sup>.

Maximum lifting capacity with overhead cranes is more than 100 tonnes. The free lifting height inside our facility is 10,4 meters. Width of the doors is 13 meters and height is 9,5 meters.

### QUALITY OF ACTIONS

We manufacture in our workshop high quality and precise steel products. Pressure vessels are manufactured in accordance with PED - (97/23/EC): module G. In our operations we comply with the quality control system standard of ISO 9000:2000 and welding standard EN 729-2. We follow the demands of the environmental standard ISO 14001.

Although we are constantly training our personnel to meet today's demanding standards, we retain readiness for fast and precise deliveries. All of our workers are conversant with modern tools and methods.

Work well planned in advance and pre-manufacturing in our facilities speeds up assembly work on the customer's site.





# IIN KONEPAJA OY

## TUOTANTOVÄLINEET

Tuotannossamme on käytössä mm. seuraavat tuotantovälineet:

### Karusellisorvi

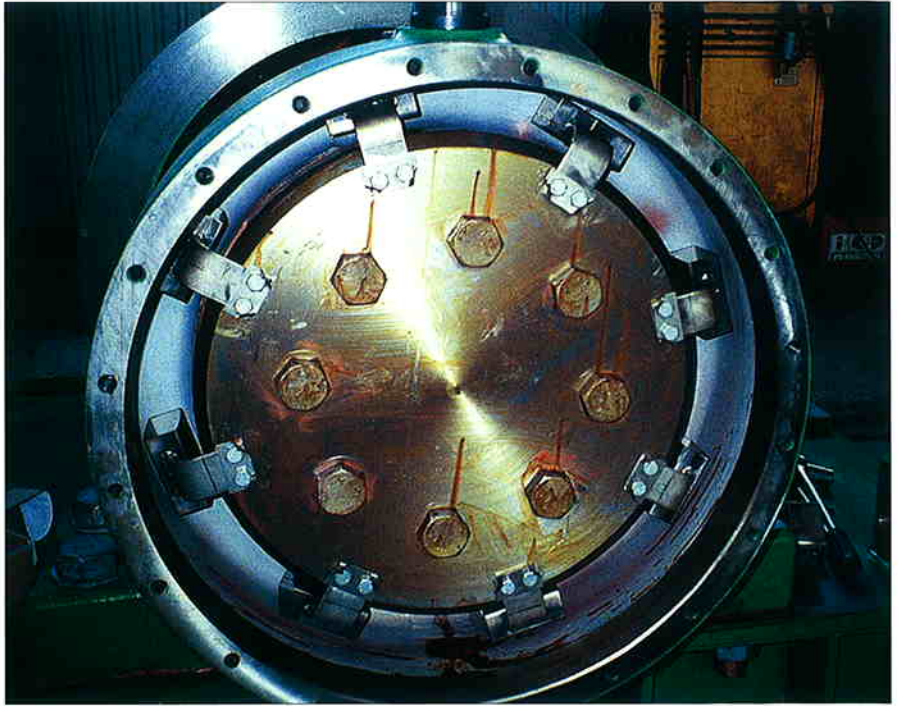
- kappaleen halkaisija 6,3 metriä
- kappaleen korkeus 2,7 metriä
- kappaleen paino 50 tonnia

### Levymankeli

- taivutettavan levyn paksuus 150 mm
- levyn leveys 4,5 metriä
- pienin taivutettava halkaisija 1200 mm

### Levymankeli

- taivutettavan levyn paksuus 25 mm
- levyn leveys 3,2 metriä
- pienin taivutettava halkaisija 650 mm



## MANUFACTURING EQUIPMENT

The following production equipment is in use in our facilities:

### Vertical Lathe

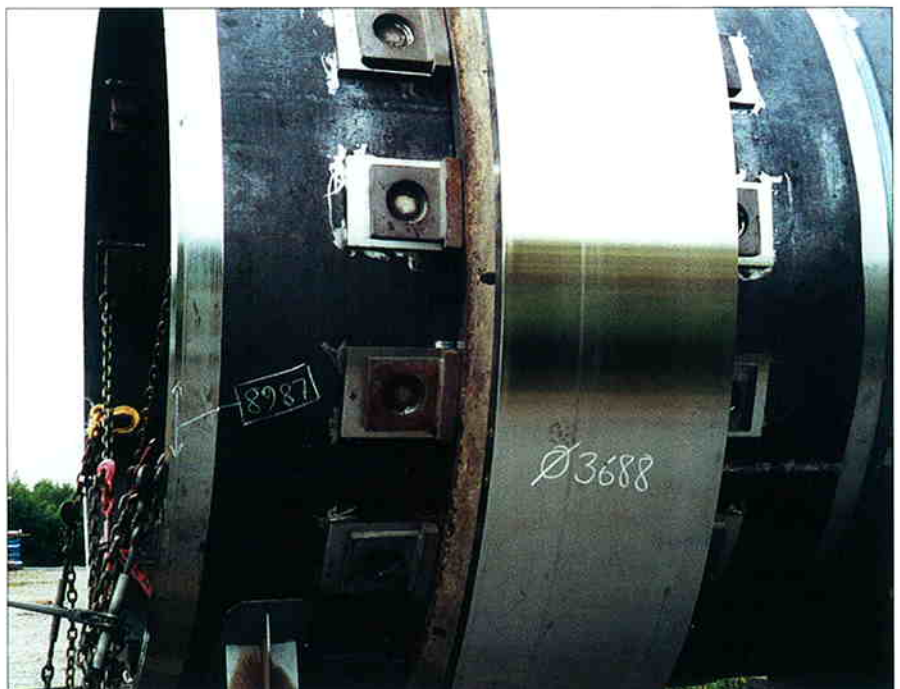
- diameter of the piece machined 6,3 meters
- height of the piece machined 2,7 meters
- weight of piece 50 tonnes

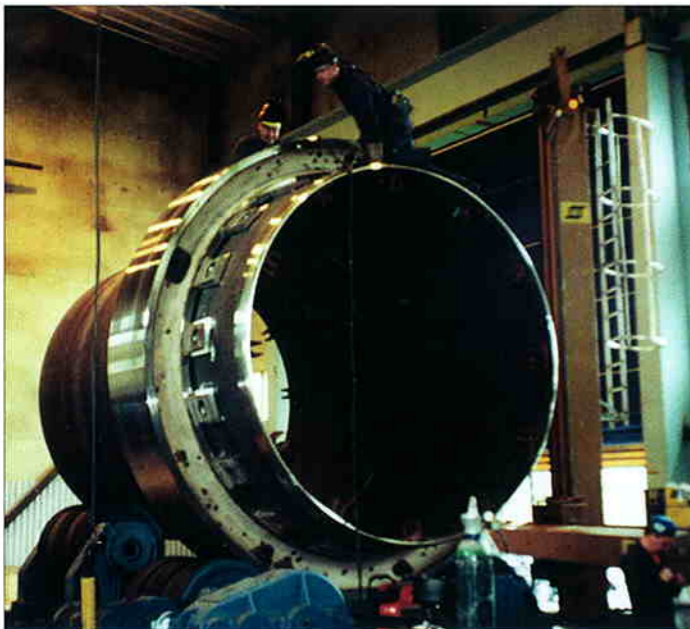
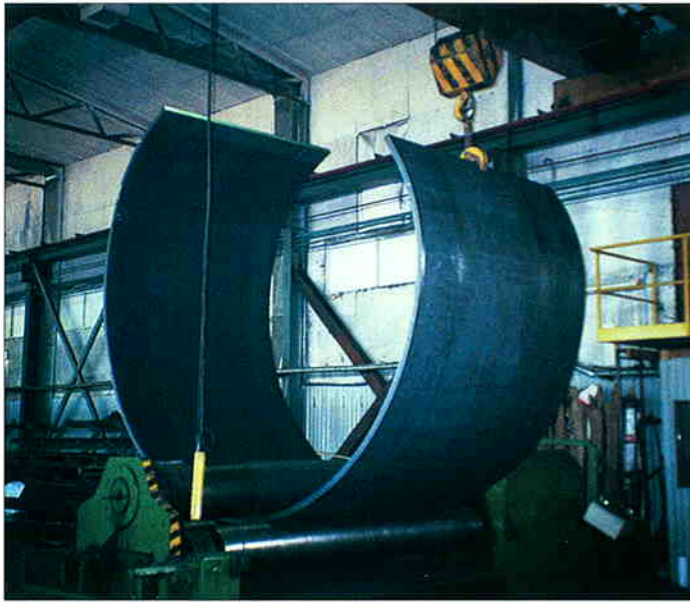
### Plate Mangle

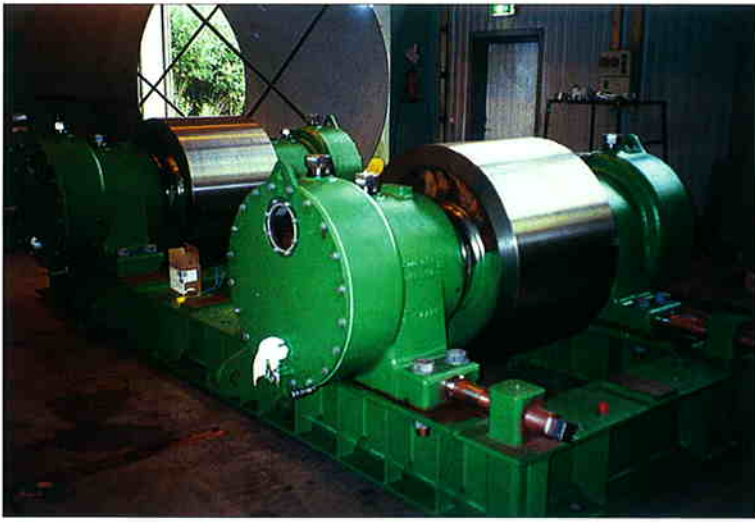
- plate thickness 150 mm
- bending width 4,5 metres
- minimum bending diameter 1200 mm

### Plate Mangle

- plate thickness 25 mm
- bending width 3,2 metres
- minimum bending diameter 650 mm







# IIN KONEPAJA OY

## TUOTANTOVÄLINEET

### Särmäyskone, teho 800 t

- levyn leveys 6 metriä

### Hitsaustorni

- jauhekaarhitsaus yhdellä tai kahdella langalla ja kylmälangalla
- kappaleen halkaisija 7,8 metriä
- hitsattava pituus 40 metriä

### Polttoleikkausautomaatti

- pöydän koko 3,5 x 12 metriä
- leikattava ainepaksuus 200 mm, plasmavarustuksella 35 mm

### Levyleikkuri

- leikattava ainepaksuus 16 mm
- leikkausleveys 6 metriä

## MANUFACTURING EQUIPMENT

### Hydraulic Press Brake, power 800 tonnes

- bending width 6 metres

### Welding Tower

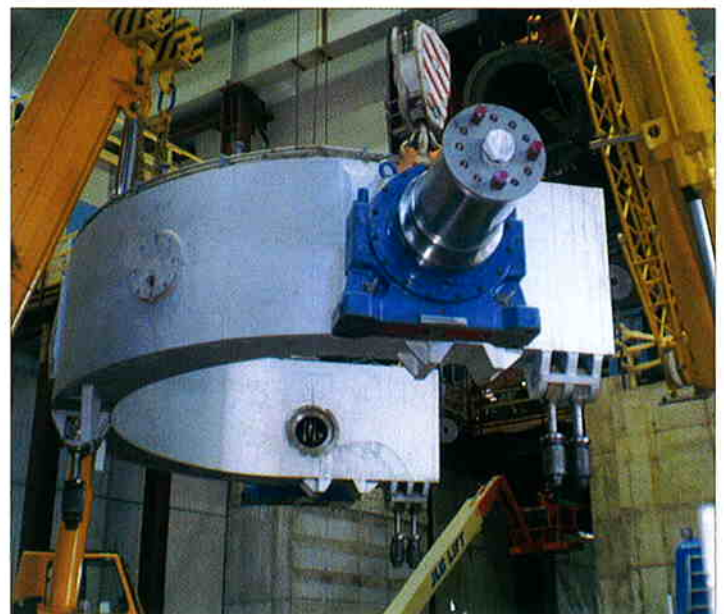
- submerged arc welding with one or two wires and cold wire
- diameter of piece 7,8 meters
- welding length 40 meters

### Automatic Flame Cutting

- size of the work table 3,5 x 12 meters
- plate thickness 200 mm, with plasma cutting 35 mm

### Plate Cutting Machine

- plate thickness 16 mm
- cutting width 6 metres





# IIN KONEPAJA OY

## TUOTANTOVÄLINEET

### Nostokapasiteetti

- siltanosturit 50 tonnia, 35 tonnia, 25 tonnia sekä 2 x 12,5 tonnia
- lisäksi puolipukki ja kohdenostimia

### Lifting Capacity

- over-head cranes 50 ton, 35 ton, 25 ton and 2 x 12,5 tonnes and some jib-cranes



## PÄÄASIAALLISET TUOTTEET

Monipuoliseen tuotevalikoimaamme kuuluvat eri teollisuuden alueille toimitettavat:

- säiliöt, silot ja paineastiat, myös ruostumattomasta teräksestä
- kanavistot ja niiden osat
- kuljettimet, purkaimet sekä muu koneenrakennus
- teräsrakenteet
- selkeyttimet, sakeuttimet ja paikalle rakennettavat säiliöt
- laitos- ja laiteasennukset, laitehuolto ja kunnossapitopalvelut
- koneistuspalvelut



## MAIN PRODUCTS

Our varied and extensive product range for different sectors of industry includes:

- tanks, containers, silos and pressure vessels also in stainless steel
- tubes and fittings
- conveyors, unloading units and other plant equipment
- steel constructions
- clarifiers, thickeners, containers and silos built on site
- plant and equipment installations, service and maintenance
- machining service



